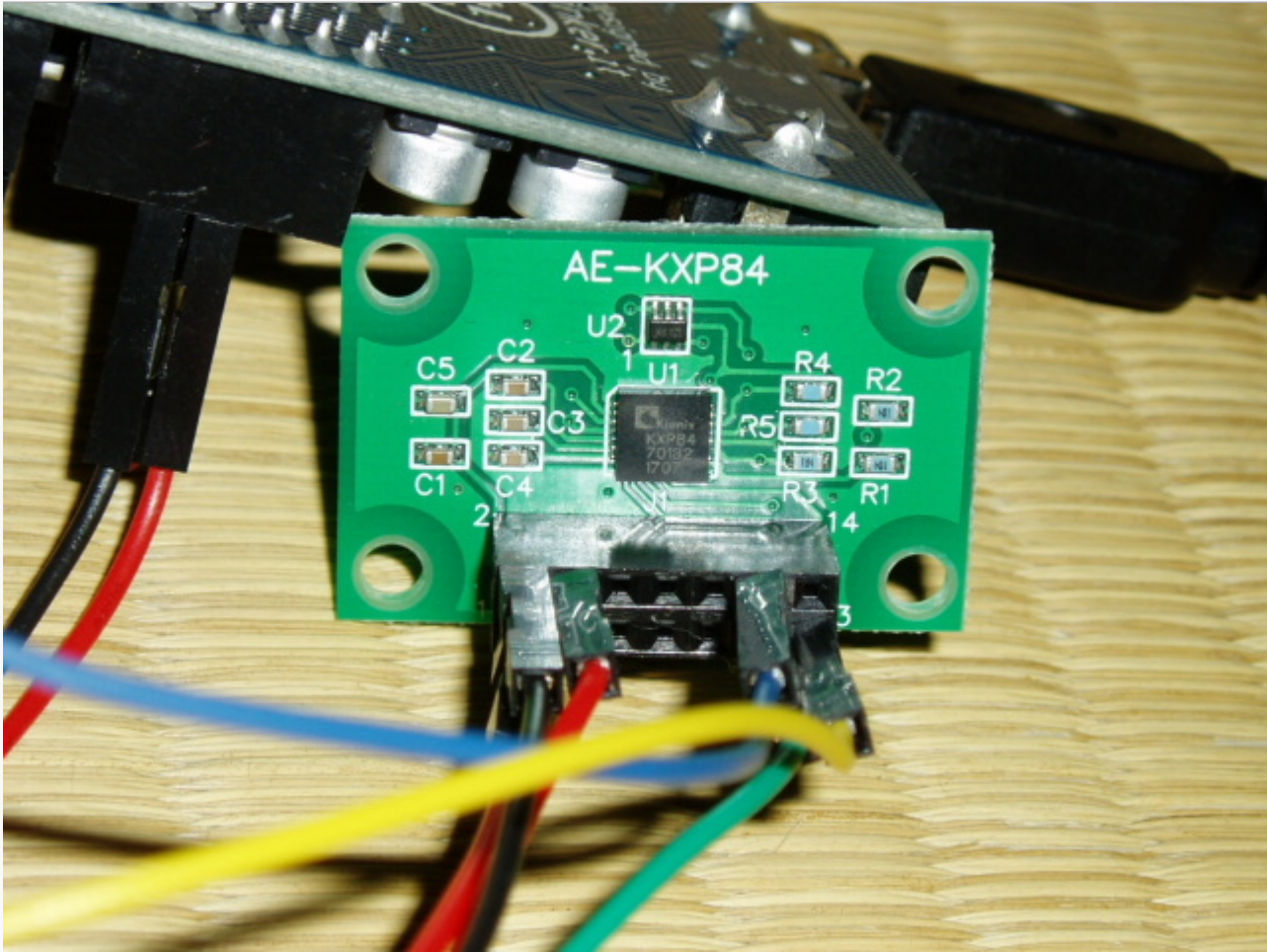


3軸加速度センサ



3軸加速度センサモジュール KXP84 - 2050

<http://akizukidenshi.com/catalog/g/gI-02347/>

1200円

I2C/SPI/アナログ出力

<http://www.kionix.com/accelerometers/accelerometer-KXP84.html>

データシート:<http://www.kionix.com/Product-Specs/KXP84-2050%20Specifications%20Rev%202.pdf>

アプリケーションノート:<http://www.kionix.com/App-Notes/AN008%20Getting%20Started%20with%20the%20KXP84.pdf>

3軸加速度センサモジュール KXM52 - 1050

<http://akizukidenshi.com/catalog/g/gI-01425/>

1000円

アナログ出力のみ

AE-KXP84 (K X P 8 4 - 2 0 5 0)

ピンリスト

(データシートのチップのピン番号と秋月基板の外部端子番号は違うので注意)

名前	秋月外部端子番号	チップのピン番号	機能
Vdd	1	2	
GND	2	1	
MOT	3	3	Motion interrupt
FF	4	4	Free-fall interrupt
SCL/SCLK	5	12	
IO_Vdd	6	13	
SDA_SDO	7	11	
RESET	8	8	
ADDRO/SDI	9	10	
CS	10	9	
X_OUT	11	5	X

Y_OUT	12	6	Y
Z_OUT	13	7	Z
---	14	14	NC(接続しない)

半田付け

写真のように付属のメスのコネクタを半田付けすればArduinoやブレッドボードとジャンパワイヤで接続できる。

アナログ

配線する。

Arduino AE-KXP84

5V 1

GND 2

Analog0 11

Analog1 12

Analog2 13

これだけでOK。

[本格的にArduino/簡易オシロスコープ](#)を使えば波形が見れます。

SPI

I2C

地震計を作れるか？

(TODO)

3軸をRGBに割り当ててみる

(TODO)

3軸加速度シンセサイザー

(TODO)